



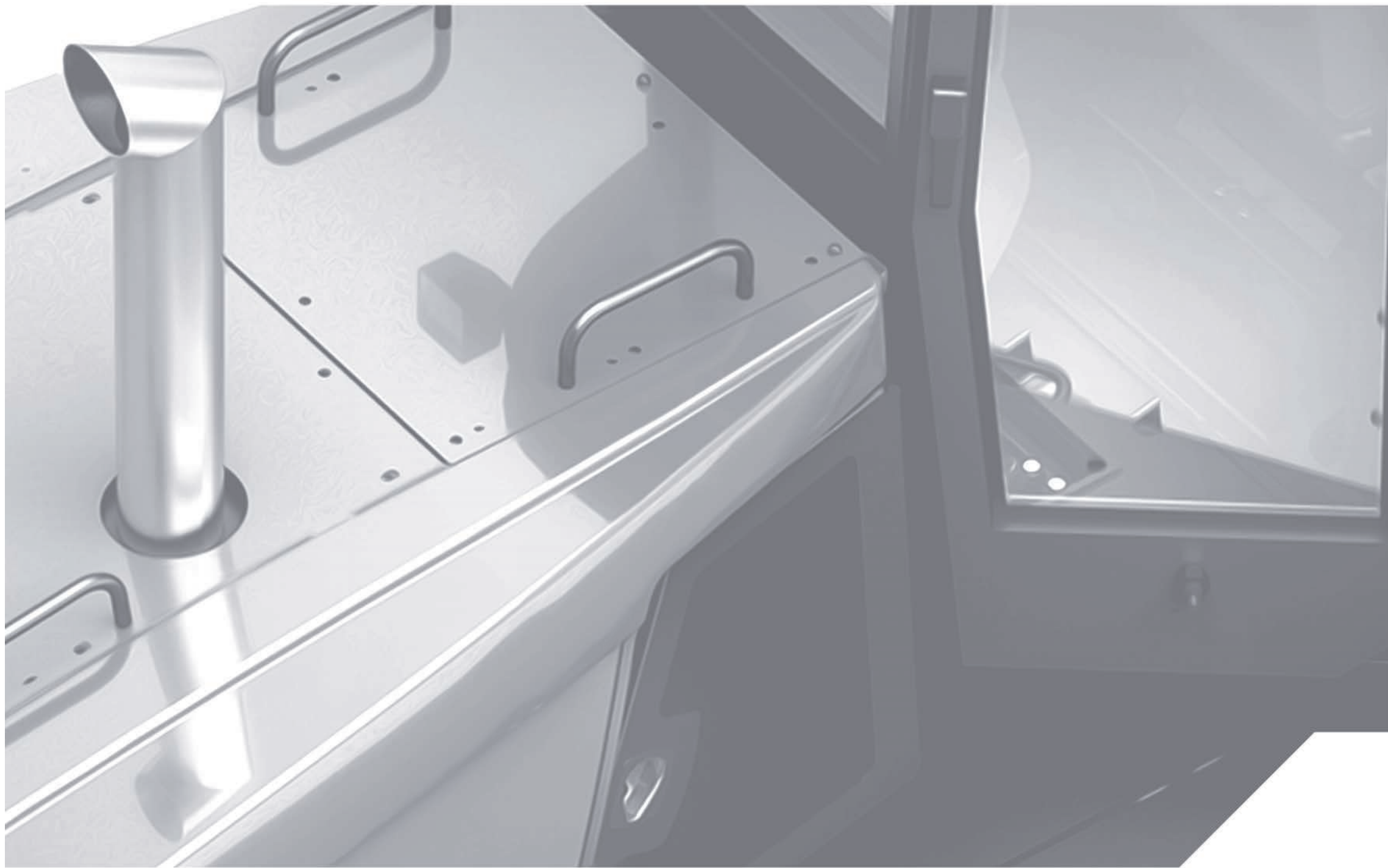
УРАЛВАГОНЗАВОД

ДИВИЗИОН
ДОРОЖНО-СТРОИТЕЛЬНОЙ
ТЕХНИКИ



CHTZ-URALTRAC.RU

CHTZ.RU





ПРЕДПРИЯТИЕ ДИВИЗИОНА ДОРОЖНО-СТРОИТЕЛЬНОЙ ТЕХНИКИ
ОАО «НАУЧНО-ПРОИЗВОДСТВЕННАЯ КОРПОРАЦИЯ «УРАЛВАГОНЗАВОД»

CHTZ - URALTRAC
ООО «ЧТЗ-УРАЛТРАК», г. ЧЕЛЯБИНСК

Основные продукты, выпускаемые предприятиями дивизиона:

- 01 гусеничные бульдозеры класса 10, 15 и 25 тонн тяги;
- 02 фронтальные колесные погрузчики грузоподъемностью от 3 до 7 тонн;
- 03 трубоукладчики грузоподъемностью до 41 тонны;
- 04 техника специального назначения.

СОДЕРЖАНИЕ

СТР. 4	01	СТР. 18	02	СТР. 24	03
ГУСЕНИЧНЫЕ БУЛЬДОЗЕРЫ		КРАНЫ-ТРУБОУКЛАДЧИКИ		КОЛЁСНЫЕ ПОГРУЗЧИКИ	
СТР. 32	04	СТР. 46	05		
ТЕХНИКА СПЕЦИАЛЬНОГО НАЗНАЧЕНИЯ		ДВИГАТЕЛИ			

CHTZ-URALTRAC.RU

CHTZ.RU

ГУСЕНИЧНЫЕ БУЛЬДОЗЕРЫ

Б10М⁵



БУЛЬДОЗЕР С МЕХАНИЧЕСКОЙ И
ГИДРОМЕХАНИЧЕСКОЙ
ТРАНСМИССИЕЙ
ТЯГОВЫЙ КЛАСС 10

Б10М6100



БУЛЬДОЗЕР С ДВИГАТЕЛЕМ ЯМЗ И
МЕХАНИЧЕСКОЙ ТРАНСМИССИЕЙ
ТЯГОВЫЙ КЛАСС 10

Б11



БУЛЬДОЗЕР С ВЫСОКИМИ
ПОКАЗАТЕЛЯМИ ПРОИЗВОДИТЕЛЬНО-
СТИ С ГИДРОМЕХАНИЧЕСКОЙ
ТРАНСМИССИЕЙ
ТЯГОВЫЙ КЛАСС 10

Б12



БУЛЬДОЗЕР С
ГИДРОМЕХАНИЧЕСКОЙ
ТРАНСМИССИЕЙ
ТЯГОВЫЙ КЛАСС 15

Б14



БУЛЬДОЗЕР С ВЫСОКИМИ ПОКАЗА-
ТЕЛЯМИ ПРОИЗВОДИТЕЛЬНОСТИ С
ГИДРОМЕХАНИЧЕСКОЙ ТРАНСМИССИЕЙ
ТЯГОВЫЙ КЛАСС 15

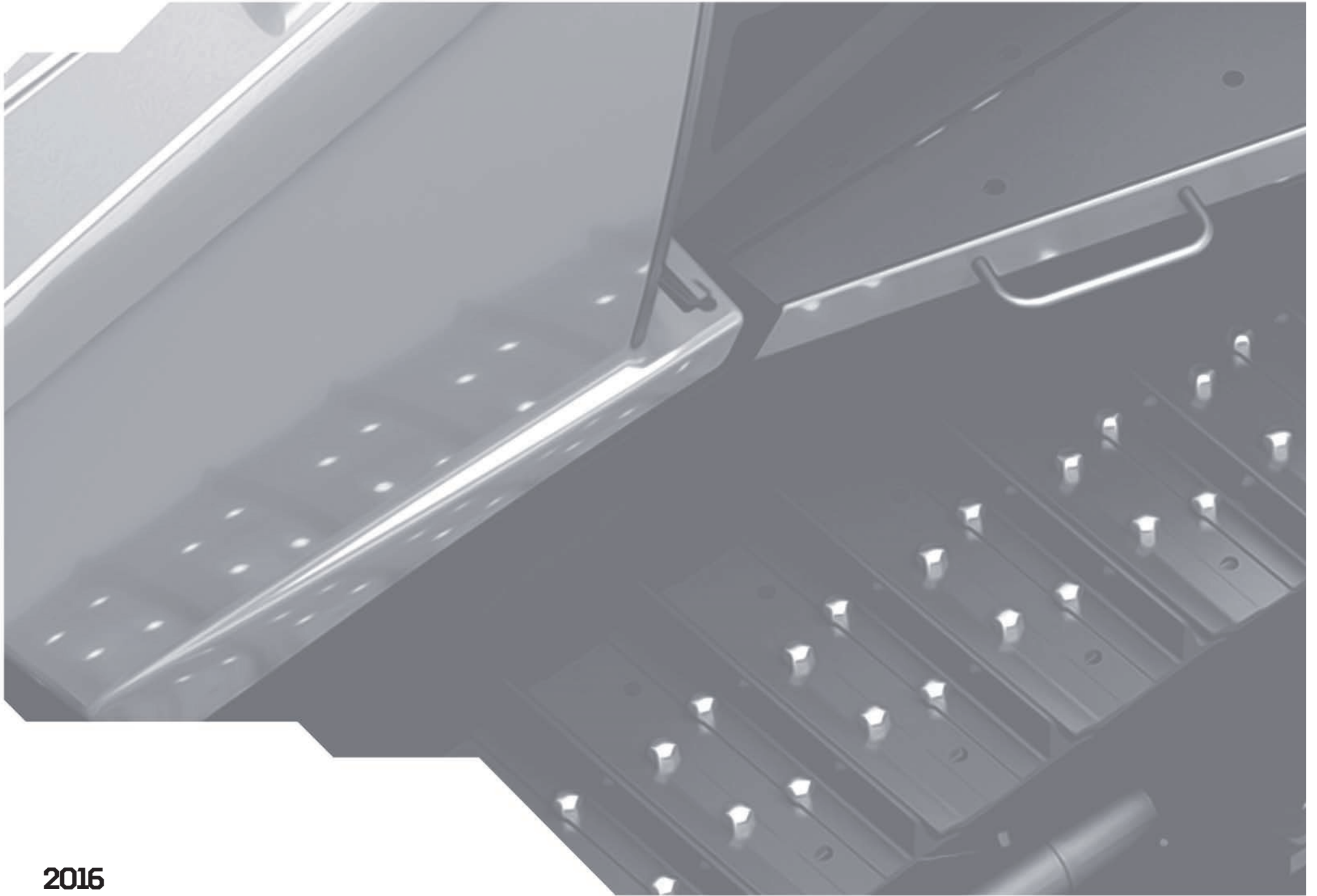
ДЭТ 400



ПРОМЫШЛЕННЫЙ БУЛЬДОЗЕР
ТЯГОВОГО КЛАССА 25
С ВЕНТИЛЬНО-ИНДУКТОРНЫМИ
ЭЛЕКТРОМАШИНАМИ

CHTZ-URALTRAC.RU

CHTZ.RU



2016

Б10М / Б10МБ / Б10М2

ОСОБЕННОСТИ

Возможность оптимального выбора модификации трактора в зависимости от условий и видов работ:

- 01 механическая трансмиссия — КПД выше, проще в ремонте;
- 02 гидромеханическая трансмиссия — высокая производительность, улучшенные условия труда оператора;
- 03 планетарный бортовой редуктор и вынесенная ось прокатки тележек гусениц — повышенная надежность, ремонтпригодность;
- 04 болотоходная модификация — для работ на грунтах с низкой несущей способностью.

190

Мощность эксплуатационная, л. с.

1800

Частота вращения, номинальная, об/мин

ДВИГАТЕЛЬ

Двигатель	Тип	Мощность эксплуатационная, кВт (л.с)	Номинальная частота вращения, об/мин
Д180	4 -цилиндр. рядный	132 (180)	1250
QSB6,7 «Cummins»	6-цилиндр. рядный	140 (190)	1800
ЯМЗ-236Н-3	6-цилиндр. V-образный	140 (190)	1800

ТРАНСМИССИЯ

Гидромеханическая (ГМТ)	Трехскоростная, реверсивная с трехколесным гидротрансформатором и планетарной коробкой передач	
Механическая (МТ)	8-ми скоростная	
Механизмы поворота	Бортовой фрикцион с металлокерамическими дисками трения	
Управление	Гидросервированное	
	Б10М	Б10МБ
		Б10М2
Тип трансмиссии	МТ или ГМТ	ГМТ
Бортовой редуктор	двухступенчатый с цилиндрическими шестернями, с передаточным числом — 14,79	модульный, планетарный, с передаточным числом — 19,63

Скорость движения, км/ч:

	ГМТ	МТ
Вперед	10,86	10,4
Назад	13,48	10,2

МАССА

Модель	Масса трактора и агрегата, кг, не более		
	Б10М	Б10М2	Б10МБ
Масса трактора	16000	16300	18500
Масса агрегата с БРО	22100	23100	
Масса агрегата с БО			21250

ХОДОВАЯ СИСТЕМА

T10M, T10MB	Трехточечная подвеска тележки с балансирной балкой с микродрессориванием		
T10M2	Вынесенная ось прокатки ходовых тележек		
Модель	B10M	B10M2	B10MB
Опорных катков на тележке, шт.	6	6	7
Удельное давление агрегата на грунт, МПа, не более	0,071	0,071	0,035

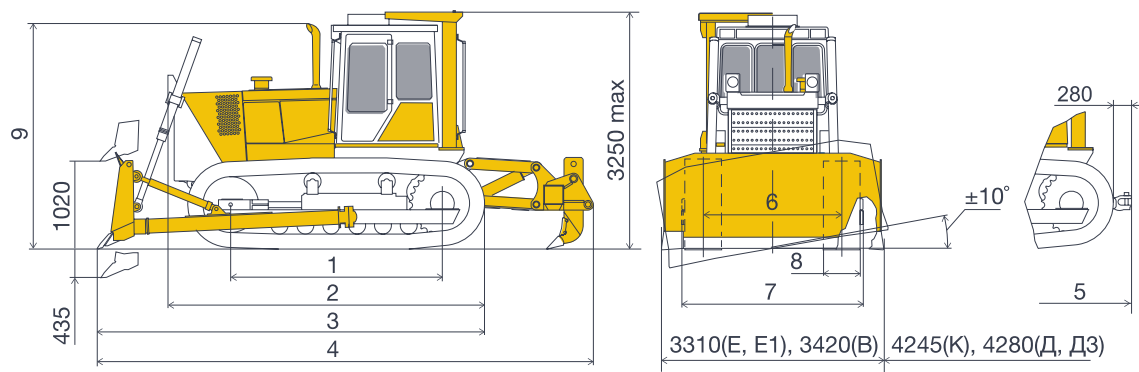
БУЛЬДОЗЕРНОЕ ОБОРУДОВАНИЕ

Тип бульдозерного отвала	Полусферический		Прямой В	Прямой поворотный Д, ДЗ	Сферический (угольный) К
	Е	Е1			
Ширина, мм	3310		3420	4280	4254
Объем призмы волочения, м ³	4,75	5,85	4,28	4,0	9,7
Масса, кг	2510	2610	2375	2540	3045

ГАБАРИТНЫЕ РАЗМЕРЫ

1 — для модификации с увеличенной колеей

Размер, мм	1	2	3	4	5	6	7	8	9
B10M	2880	4325	5550	7030	5830	1880	2500	500	3055
B10M2	2880	4325	5550	7030	5790	1880	2500	500	3055
						2080 ¹		690 ¹	
B10MB	3225	4670	5970		6255	2282	3200	900	3050



Б10М.6100

БУЛЬДОЗЕР
С ДВИГАТЕЛЕМ ЯМЗ И
МЕХАНИЧЕСКОЙ ТРАНСМИССИЕЙ

08-09

ОСОБЕННОСТИ

Бульдозер Б10М.6100ЕН оборудован двигателем ЯМЗ.

Современный интерьер шестигранной кабины выполнен из шумопоглощающих панелей с встроенной в неё защитой ROPS-FOPS.

Предназначен для различных условий эксплуатации, в том числе вдали от ремонтных баз, при низких температурах, отличается минимальными расходами при покупке и эксплуатации.

Используется в строительной отрасли, для подготовки технологических дорог, разработки грунтов I-III категории без предварительного рыхления, грунтов IV категории с предварительным рыхлением.

ХОДОВАЯ СИСТЕМА

Тележка гусеницы:
трёхточечная подвеска с балансирной балкой с микроподдрессориванием

Количество опорных катков тележки, шт 6

Количество поддерживающих катков тележки, шт 2

Среднее удельное давление на грунт, МПа, не более 0,060

ТРАНСМИССИЯ

Механическая трансмиссия.
Коробка передач - механическая 8-и скоростная, количество передач, вперед/назад 8/4

Скорость движения, км/ч:

Передача 1 4 8

Передний ход 2,02 8,32 10,4

Задний ход 11,1

БУЛЬДОЗЕРНОЕ ОБОРУДОВАНИЕ

Тип бульдозерного отвала	Полусферический Е	Прямой В	Прямой поворотный Д, ДЗ	Сферический (угольный) К
Ширина, мм	3310	3420	4280	4254
Объем призмы волочения, м ³	4,75	4,28	4,0	9,7
Масса, кг	2510	2375	2540	3045

1500

Частота вращения, номинальная, об/мин

ДВИГАТЕЛЬ

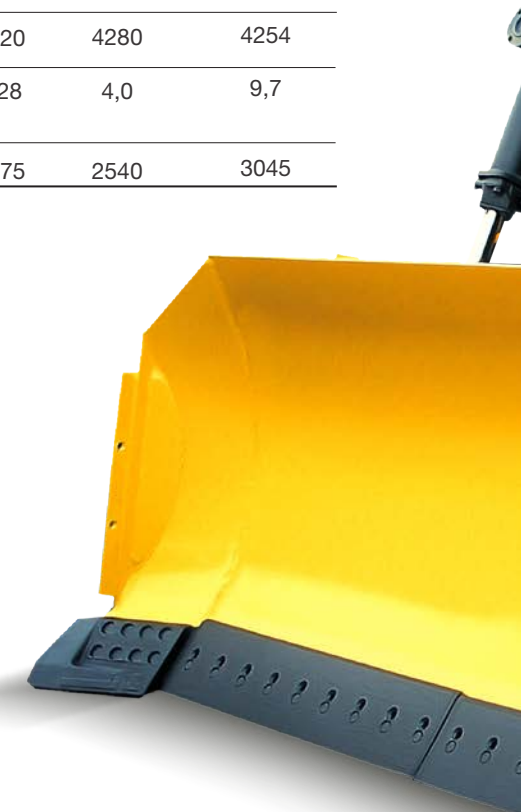
Двигатель ЯМЗ 236HE2-51

Мощность эксплуатационная, кВт (л.с.) 132 (180)

Частота вращения, номинальная, об/мин 1500

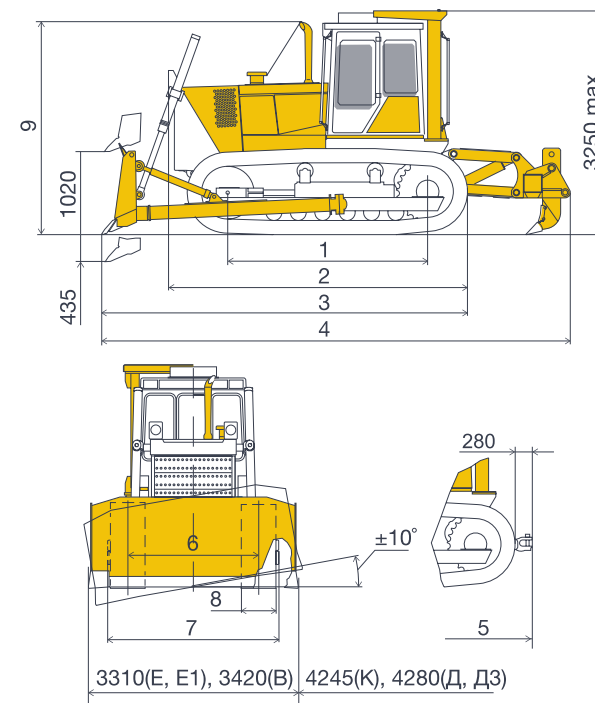
Максимальный крутящий момент, Н·м (кгс·м) 882 (90)

Минимальный удельный расход топлива, г/кВт·ч (г/л.с.·ч) 197 (145)





ГАБАРИТНЫЕ РАЗМЕРЫ



Размер, мм	1	2	3	4	5	6	7	8	9
	2880	4325	5980	6670	6260	1880	2480	500	3055

МАССА

Масса бульдозера,
кг, не более

20 300

180

Мощность
эксплуатационная, л. с.

ОСОБЕННОСТИ

Бульдозер Б11. Гидромеханическая трансмиссия с модульными планетарными бортовыми редукторами и вынесенной осью прокачки тележек гусениц — это увеличенный ресурс трансмиссии, повышение ремонтно-пригодности, улучшенные условия труда оператора; каркасная шестигранная кабина с двойными стеклопакетами с улучшенными шумо-тепло-виброизоляционными свойствами обеспечивает комфорт на рабочем месте оператора. Для удобства обслуживания кабина вместе с ROPS-FOPS откидывается назад гидроподъемником. Оригинальный дизайн выполнен с применением высокопрочного пластика для облицовки кабины и капота трактора.

190

Мощность эксплуатационная, л. с.

1850

Частота вращения, номинальная, об/мин

ДВИГАТЕЛЬ

Двигатель	Тип	Мощность эксплуатационная, кВт (л.с.)	Номинальная частота вращения, об/мин
QSB6,7 «Cummins»	6-цилиндр. рядный	140 (190)	1800
ЯМЗ-236Н-3	6-цилиндр. V-образный	140 (190)	1800

ТРАНСМИССИЯ

Гидромеханическая	С трехколесным одноступенчатым гидротрансформатором			
Коробка передач	Планетарная, трехскоростная, реверсивная с переключением на ходу			
Бортовые редукторы	Планетарные, модульные, двухступенчатые			
Передаточное число	19,63			
Ведущее колесо	Секторное			
Уплотнения	Самоподжимные типа «Duo Cone»			
Скорость движения при отсутствии буксования, км/ч: редуктор	Передача	I	II	III
	Вперед	0...3,38	0...6,90	0...10,86
	Назад	0...4,83	0...8,56	0...13,48

МАССА

Масса трактора и агрегата, кг, не более

Модель	Б11	Б11Б
Масса трактора	15900	17200
Масса агрегата с БРО	21000	
Масса агрегата с БО	20900	

ХОДОВАЯ СИСТЕМА

Тележки гусениц имеют по 6 опорных катков и направляющие колёса на подшипниках скольжения с уплотнениями типа «Duo Cone», а также по два консольных поддерживающих катка с таким же уплотнением. Трехточечная подвеска с балансирной балкой и прокачкой гусеничных тележек на вынесенных осях.

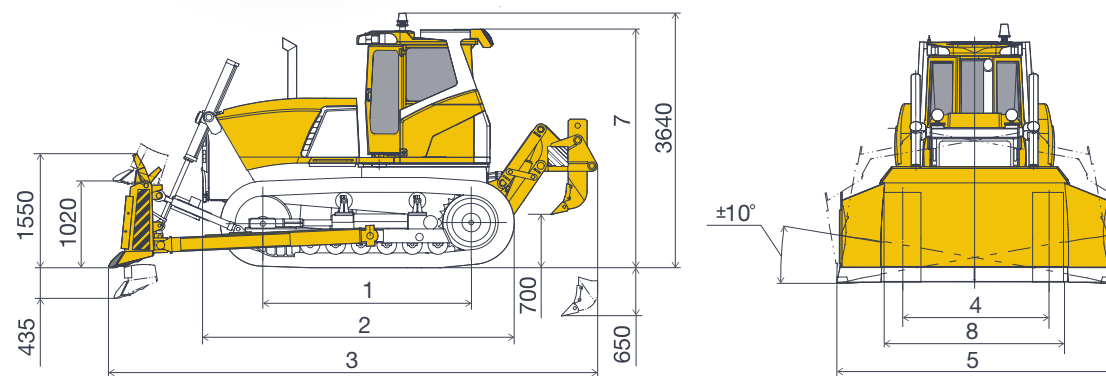
	Б11	Б11Б
Модель	500/690	900
Ширина башмака, мм		
Удельное давление агрегата на грунт, МПа, не более	0,072	0,035

БУЛЬДОЗЕРНОЕ ОБОРУДОВАНИЕ

Тип бульдозерного отвала	Полусферический		Прямой В	Прямой поворотный Д, ДЗ	Сферический (угольный) К
	Е	Е1			
Ширина, мм	3310	3420	3420	4280	4254
Объем призмы волочения, м ³	4,75	5,85	4,28	4,0	9,7
Масса, кг	2510	2610	2375	2540	3045

ГАБАРИТНЫЕ РАЗМЕРЫ

Размер, мм								
	1	2	3	4	5	7	8	
Б11	2880	4282	6630	1880	3310(Е)	3300	2500	
Б11Б	3182	4640	5550	2282	4260	3300	3230	



ОСОБЕННОСТИ

Двигатель повышенной мощности в сочетании с большей массой трактора и 7-катковыми тележками с широкими башмаками гусениц, увеличившими площадь сцепления с грунтом, значительно поднимают тяговое усилие. Модульные планетарные редукторы и вынесенные оси прокатки тележек защищают трансмиссию от повышенных нагрузок. В результате с увеличенным отвалом бульдозера существенно повышается его производительность.

ХОДОВАЯ СИСТЕМА

Тележки гусениц имеют по семь опорных катков и направляющие колёса на подшипниках скольжения с уплотнениями типа «Duo Cone», а также по два консольных поддерживающих катка с таким же уплотнением. Трехточечная подвеска с балансирной балкой и прокаткой гусеничных тележек на вынесенных осях.

Гусеницы	45 звеньев с уплотненным шарниром			
Ширина башмака, мм	560	690		
Среднее удельное давление на грунт, МПа				
Трактора с БРО	EP	BH	EP	BH
	0,087	0,084	0,070	0,068

ТРАНСМИССИЯ

Гидромеханическая	С трёхколёсным одноступенчатым гидротрансформатором
Коробка передач	Планетарная, трехскоростная, реверсивная с переключением на ходу
Бортовые редукторы	Планетарные, модульные, двухступенчатые
Передаточное число бортового редуктора	19,63
Ведущее колесо	Секторное
Уплотнения	Самоподжимные типа «Duo Cone»

ДВИГАТЕЛЬ

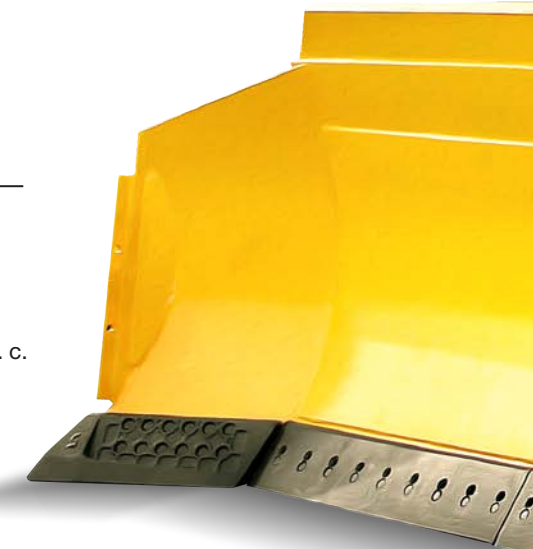
Двигатель	ЯМЗ-236Б-4		
Тип	Четырехтактный, V-образный шестицилиндровый дизельный двигатель с турбонаддувом, жидкостного охлаждения		
Мощность эксплуатационная, кВт (л.с)	158 (215)		
Частота вращения, номинальная, об/мин	1800		
Диаметр цилиндра / ход поршня, мм.	130/140		
Удельный расход топлива, г/кВт.ч (г/л.с.-ч)	Не более 222(162)		
Пуск	Электростартерный		

БУЛЬДОЗЕРНОЕ ОБОРУДОВАНИЕ

Тип бульдозерного отвала	Полусферический Е	Прямой В
Ширина, мм	3750	3880
Объем призмы волочения, м ³	7,5	5,5
Масса, кг	3170	2830

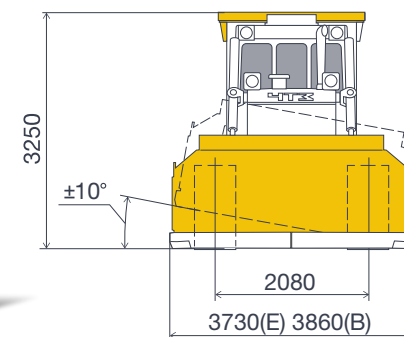
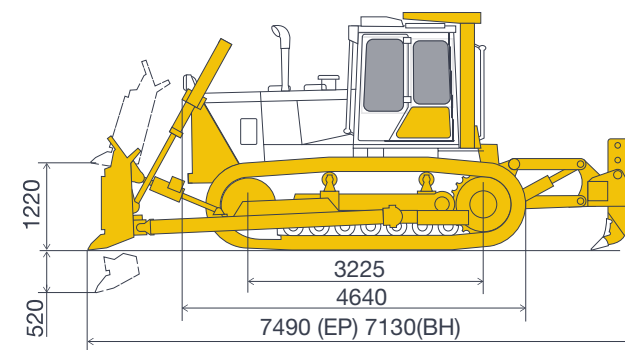
215

Мощность эксплуатационная, л. с.





ГАБАРИТНЫЕ РАЗМЕРЫ



МАССА

Масса трактора
и агрегата, кг не более

Масса трактора 18 400

Масса агрегата с БРО 24 800

ОСОБЕННОСТИ

Бульдозер Б14. Двигатель увеличенной мощности, гидромеханическая трансмиссия с модульными планетарными бортовыми редукторами и вынесенными осями прокачки тележек гусениц. Каркасная шестигранная кабина с двойными стеклопакетами, с улучшенными шумо- тепло- виброизоляционными свойствами, для удобства обслуживания откидывающаяся назад гидроподъёмником, оснащённая системой безопасности ROPS-FOPS, создает комфортные условия для работы оператора. Оригинальный дизайн бульдозера Б14 выполнен с применением высокопрочного пластика для облицовки кабины и капота.

ГАБАРИТНЫЕ РАЗМЕРЫ

Размер, мм	1	2	3	4	5	6
Б14	3182	4665	7490 (EP) 7100 (BH)	2080	3860 (B) 3730 (E)	3300
Б14Б	3182	4665	7490 (EP) 7100 (BH)	2282	4260	3300

ДВИГАТЕЛЬ

Двигатель	Тип	Мощность эксплуатационная, кВт (л.с)	Номинальная частота вращения, об/мин
ЯМЗ-236Б-4	6-цилиндр. V-образный	158 (215)	1800

ТРАНСМИССИЯ

Гидромеханическая	С трёхколёсным одноступенчатым гидротрансформатором			
Коробка передач	Планетарная, трехскоростная, реверсивная с переключением на ходу			
Бортовые редукторы	Планетарные, модульные, двухступенчатые			
Передаточное число бортового редуктора	19,63			
Ведущее колесо	Секторное			
Уплотнения	Самоподжимные типа «Duo Cone»			
Скорость движения при отсутствии буксования, км/ч: редуктор	Передача	I	II	III
	Вперед	0...3,42	0...6,07	0...9,57
	Назад	0...4,25	0...7,54	0...11,8

БУЛЬДОЗЕРНОЕ ОБОРУДОВАНИЕ

Тип бульдозерного отвала	Полусферический Е	Прямой В
Ширина, мм	3730	3860
Объем призмы волочения, м ³	7,5	5,5
Масса, кг	3170	2830

ХОДОВАЯ СИСТЕМА

Тележки гусениц имеют по семь опорных катков и направляющие колёса на подшипниках скольжения с уплотнениями типа «Duo Cone», а также по два консольных поддерживающих катка с таким же уплотнением. Трехточечная подвеска с балансирной балкой и прокачкой гусеничных тележек на вынесенных осях.

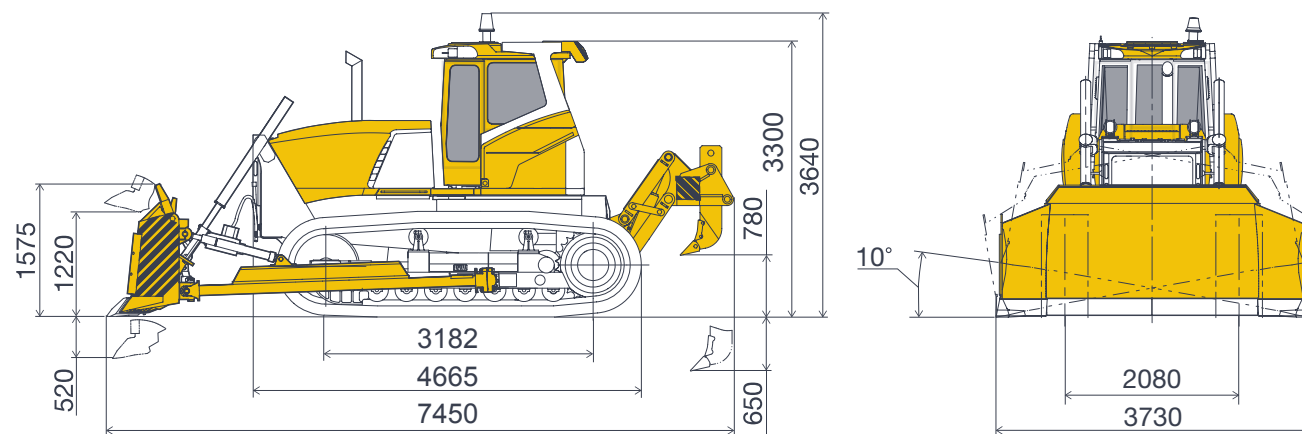
Гусеницы	45 звеньев с уплотненным шарниром	
Модель	Б14	Б14Б
Ширина башмака, мм	560/690	900
Среднее удельное давление на грунт, МПа	0,067/0,055	0,045



МАССА

Масса трактора и агрегата, кг, не более

Модель	Б14	Б14Б
Масса трактора	18700	19700
Масса агрегата с БРО	24600	26000



ОСОБЕННОСТИ

Электромеханическая трансмиссия обеспечивает автоматическое регулирование тяговых усилий и скоростей при температурах окружающего воздуха от минус 50 °С до плюс 50 °С. Эластичная подвеска, легкость управления.

ХОДОВАЯ СИСТЕМА

Подвеска — эластичная, торсионная.
Опорные катки на подшипниках качения. Количество опорных катков с каждой стороны 6 шт.
Поддерживающие катки консольные на подшипниках качения.
Количество поддерживающих катков с каждой стороны 2 шт.

Ширина башмака, мм	660
Количество звеньев в каждой ленте, шт.	56
Высота грунтозацепа, мм	70
Шаг, мм	218
Удельное давление на грунт, МПа	0,104

ТРАНСМИССИЯ

Электромеханическая однопоточная с вентиляно — индукторными электромашинами (ВИД); двухскоростная с автоматическим изменением тяговых усилий и скорости движения в зависимости от тягового сопротивления. Автоматическая трансмиссия освобождает водителя от необходимости переключения передач при выполнении землеройных и транспортных работ.

Скорость движения при отсутствии буксования, км/ч:

Рабочие скорости, км/час: вперед/назад 0–15,7/0–15,7

Силовой генератор ГПД-222
Мощность, кВт / номинальное напряжение, В 250/600

Тяговый электродвигатель ЭДП-196
Мощность, кВт / Номинальное напряжение, В 240/600
Сила тока, А 560

ДВИГАТЕЛЬ

Двигатель	Тип	Мощность эксплуатационная, кВт (л.с)	Номинальная частота вращения, об/мин
Cummins QSM11	6-цилиндр. рядный	275 (375)	1800
ЯМЗ-7511.10-18	8-цилиндр. V-образный	272 (370)	1900

БУЛЬДОЗЕРНОЕ ОБОРУДОВАНИЕ

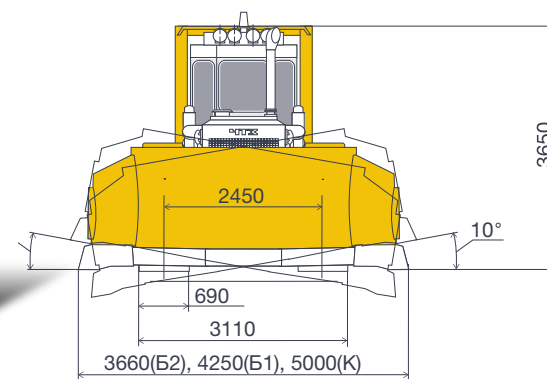
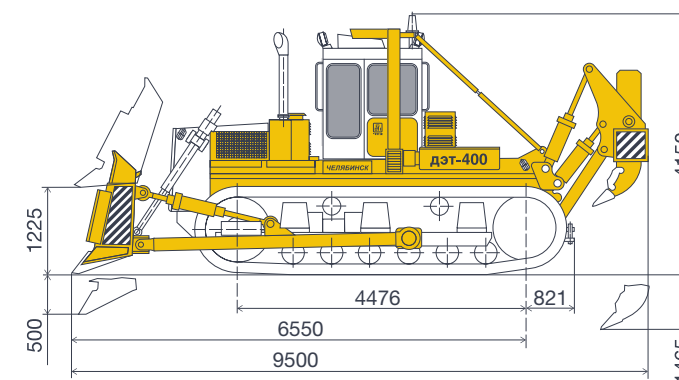
Тип бульдозерного отвала	Полусферический	Железнодорожный	Сферический (угольный) К
Ширина, мм	4225	3660	5000
Объем призмы волочения, м ³	10,5	9,0	19,6
Масса, кг	5030	4825	6315

МАССА

Масса бульдозерно-рыхлительно-го агрегата, кг, не более 44500



ГАБАРИТНЫЕ РАЗМЕРЫ



380

Мощность
двигателя, (л. с.)

10,5

Объем призмы
волочения, м³

ТРУБОУКЛАДЧИКИ

Трубоукладчики предназначены для транспортировки и укладки трубопроводов диаметром до 1020 мм. в траншею, сопровождения очистных и изоляционных машин, выполнения различных подъемно-транспортных работ на грунтах обычных и с пониженной несущей способностью. Трубоукладчики оборудованы приборами безопасности, соответствующими действующим стандартам.

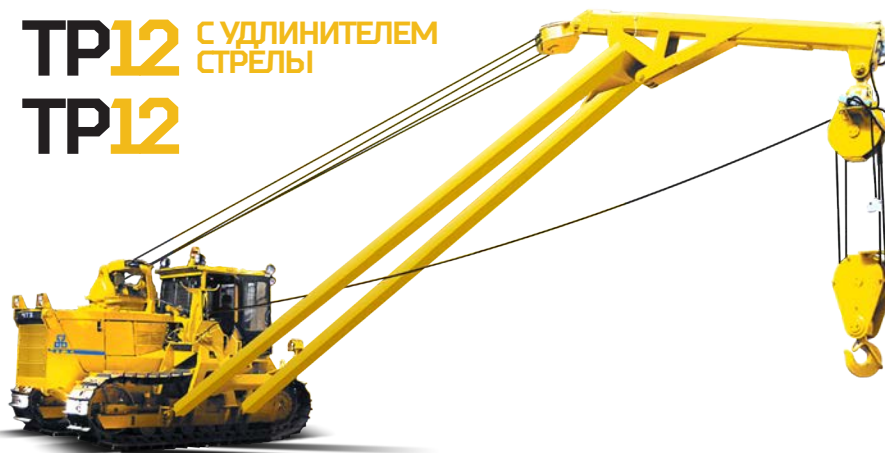
TR20



УМЕНЬШЕННОЕ УДЕЛЬНОЕ ДАВЛЕНИЕ НА ГРУНТ, УВЕЛИЧЕННАЯ ГРУЗОПОДЪЕМНОСТЬ

TR12 С УДЛИНИТЕЛЕМ СТРЕЛЫ

TR12



ПОВЫШЕННАЯ ПРОИЗВОДИТЕЛЬНОСТЬ ПРИ РАБОТЕ АГРЕГАТА НА ТЯЖЕЛЫХ ГРУНТАХ, ВОЗМОЖНОСТЬ РАБОТЫ С НЕГАБАРИТНЫМИ ГРУЗАМИ



CHTZ-URALTRAC.RU

CHTZ.RU



2016

TR20 / TR12 / TR12

С УДЛИНИТЕЛЕМ
СТРЕЛЫ

20–21

ОСОБЕННОСТИ

Увеличенные колея и длина опорной поверхности гусениц с широкими башмаками обеспечивают уменьшенное удельное давление на грунт и большой момент грузовой устойчивости трубоукладчиков. За счет изменения в конструкции трансмиссии базового трактора уменьшена скорость движения на первой передаче. Для повышения точности монтажа трубопроводов и снижения динамических нагрузок в трубоукладчиках с механическим приводом лебедок снижена минимальная скорость подъема/опускания груза и увеличена скорость подъема/опускания при свободном крюке, а применение гидро-статического привода лебедок обеспечивает плавное, бесступенчатое изменение скорости перемещения крюка и стрелы во всём диапазоне.

ДВИГАТЕЛЬ

Двигатель	Д180	ЯМЗ3236Н-3
Мощность эксплуатационная, кВт (л. с.)	132 (180)	140(190)
Частота вращения, номинальная, об/мин	1250	1800

МАССА

Масса и удельное давление на грунт трубоукладчиков

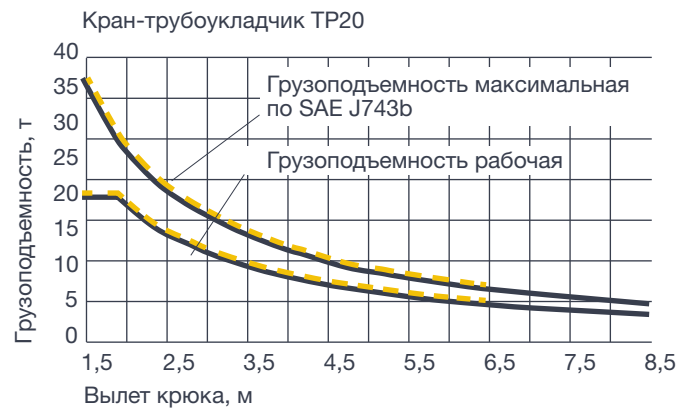
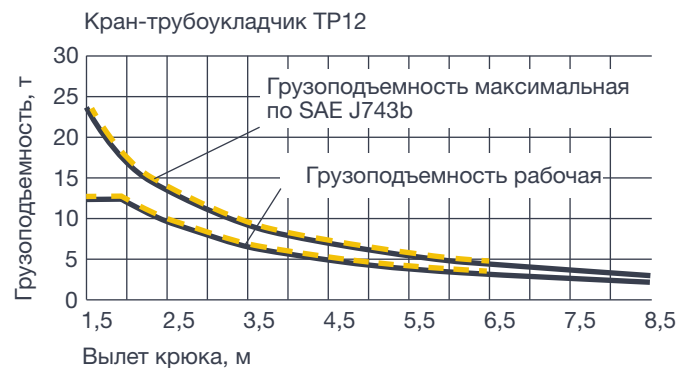
Модель	TR12	TR12 с удл. стрелы	TR20
Эксплуатационная масса агрегата, кг, не более	27780	28300	31300
Удельное давление на грунт левой гусеницей при использовании всего момента устойчивости, МПа	0,20	0,20	0,25

ДОПОЛНИТЕЛЬНЫЕ ОПЦИИ

По требованию потребителей трубоукладчики могут быть оснащены:

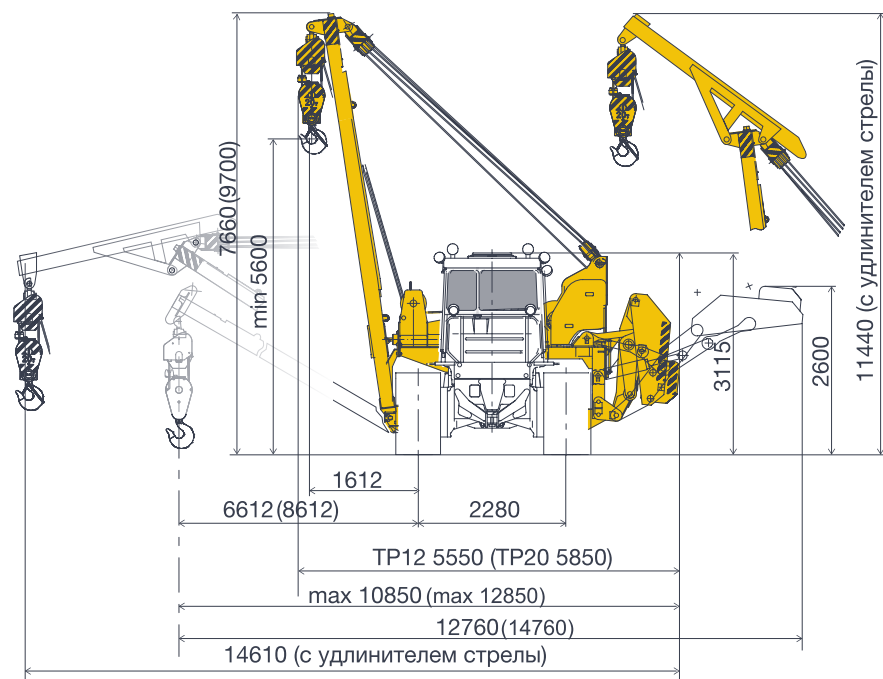
- 01 электростартерными системами пуска (ЭССП) или пусковым двигателем;
- 02 стрелами длиной 7 м, 9 м и 9 м с удлинителем стрелы (только для TR12);
- 03 гидростатическим приводом лебедки;
- 04 бульдозерным оборудованием

ГРУЗОПОДЪЕМНОСТЬ



--- Стрела 7 м
— Стрела 9 м

ГАБАРИТНЫЕ РАЗМЕРЫ



TR20

41

Грузоподъемность, т
макс. по SAE



TR12

27

Грузоподъемность, т
макс. по SAE



С УДЛИНИТЕЛЕМ
СТРЕЛЫ

Максимальный
вылет крюка, мм

10612

КОЛЕСНЫЕ ПОГРУЗЧИКИ

Колесные погрузчики Челябинского тракторного завода являются современными надежными машинами, спроектированы с учетом всех современных требований, обладают современным дизайном и комфортабельной кабиной. Предназначены для выполнения погрузочных, землеройно-транспортных работ на грунтах I-II категорий без предварительного рыхления и на грунтах III-IV категории после предварительного рыхления.

ПК55



ФРОНТАЛЬНЫЙ
КОЛЕСНЫЙ ПОГРУЗЧИК
ГРУЗОПОДЪЕМНОСТЬЮ 5,5 Т.

ПК65



ФРОНТАЛЬНЫЙ
КОЛЕСНЫЙ ПОГРУЗЧИК
ГРУЗОПОДЪЕМНОСТЬЮ 6,5 Т.

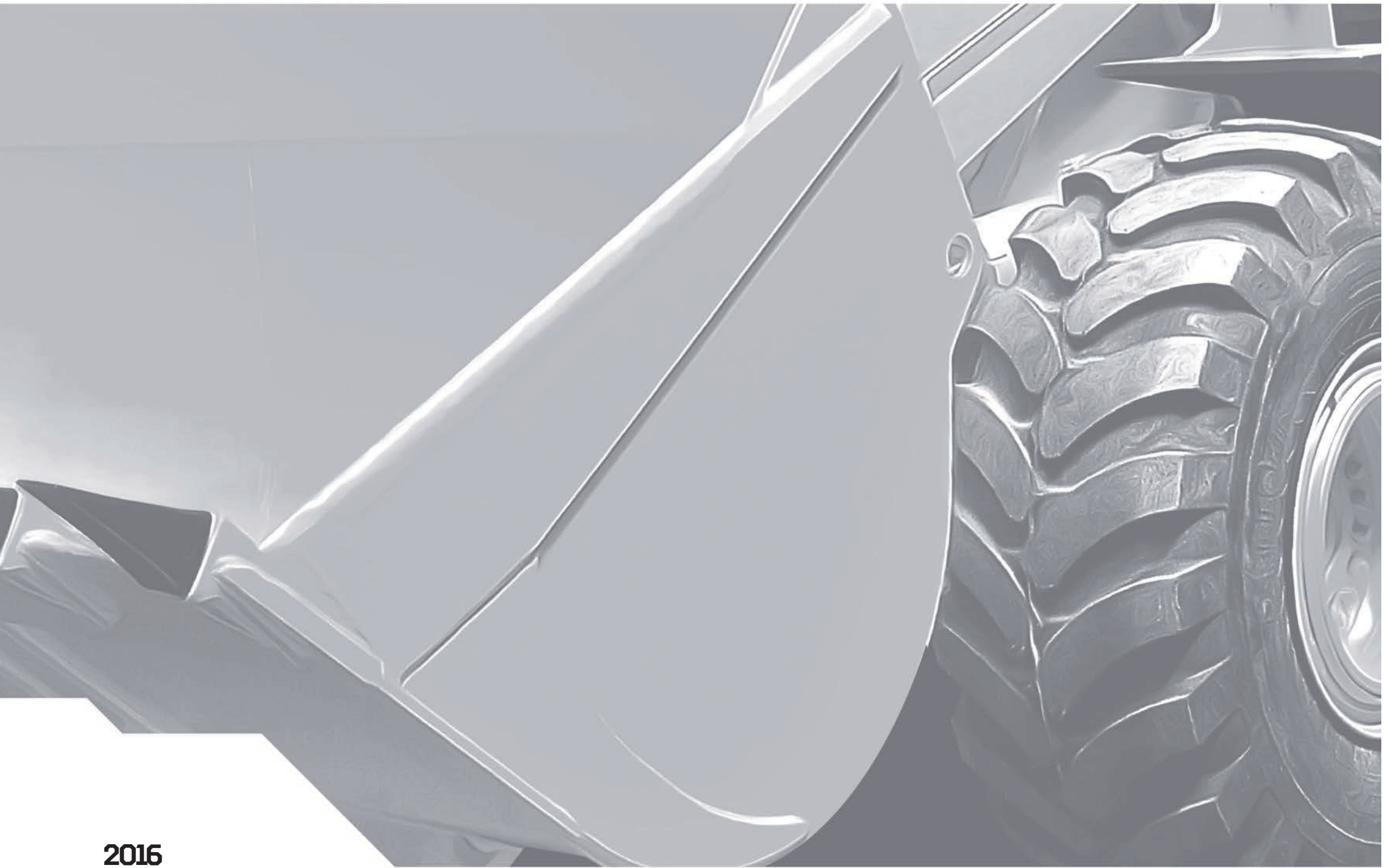
ПК70/70К



ФРОНТАЛЬНЫЙ
КОЛЕСНЫЙ ПОГРУЗЧИК
ГРУЗОПОДЪЕМНОСТЬЮ 7,0 Т.

CHTZ-URALTRAC.RU

CHTZ.RU



2016

ОСОБЕННОСТИ

Колесные погрузчики ПК-55 являются современной надежной машиной, предназначенной для выполнения широкого спектра погрузочных работ. Погрузчики применяются в жилищно-коммунальном хозяйстве, дорожном, промышленном и гражданском строительстве, сельском хозяйстве. Надежность погрузчиков обеспечивается использованием комплектующих изделий от мировых производителей. Гидромеханическая трансмиссия, обеспечивающая переключение передач под нагрузкой, как в ручном, так и автоматическом режиме с электронной системой управления и диагностики — производства Германии; узлы гидравлики — производства Дании, Италии.

РАБОЧЕЕ ОБОРУДОВАНИЕ

Объем ковша, м ³	2,7
Грузоподъемность, т	5,5
Ширина ковша, мм	2870

ТРАНСМИССИЯ

Автоматическая гидромеханическая с приводом на оба моста

Модель	Мост	Обозначение	Изготовитель
ПК-55	Передний	ZL 45	Цзинь Чен Мост, Китай
	Задний	ZL 45	

ДВИГАТЕЛЬ

Двигатель	ЯМЗ-236М2-4
Тип	6 цилиндров, V-образный
Мощность номинальная, кВт (л.с.)	132(180)
Обороты коленвала номинальные, об/мин	2100
Рабочий объем двигателя, л	11,15

МАССА

Масса погрузчика, кг, не более

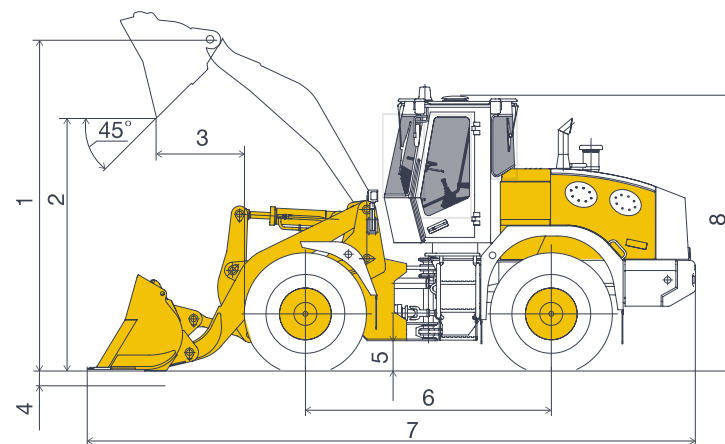
180

Мощность двигателя (л.с.)





ГАБАРИТНЫЕ РАЗМЕРЫ



Угол складывания
полурам, град, не
менее 37

1	2	3	4	5	6	7	8
3995	3100	1160	600	370	2980	7440	3420

ОСОБЕННОСТИ

Погрузчики применяются в таких отраслях, как дорожно-строительная, горнорудная промышленность, производство строительных материалов. Надежность погрузчиков обеспечивается использованием комплектующих изделий от мировых производителей: гидромеханическая трансмиссия, обеспечивающая переключение передач под нагрузкой, как в ручном, так и автоматическом режиме, с электронной системой управления и диагностики — производства Германии; узлы гидравлики — производства Дании, Италии.

Квик-каплер с гидравлическим приводом дает возможность оперативной замены одного навесного оборудования на другое. С помощью джойстика оператор может один выполнять все операции по смене рабочего оборудования, легко производить смену отвала на ковш, вилы или кран-балку в зависимости от выполняемых задач, благодаря чему экономятся средства и время.

РАБОЧЕЕ ОБОРУДОВАНИЕ

Объем ковша, м ³	3,6
Грузоподъемность, т	6,5
Ширина ковша, мм	3000

ТРАНСМИССИЯ

Автоматическая гидромеханическая с приводом на оба моста

Модель	Мост	Обозначение	Изготовитель
ПК-65	Передний	ZF MT-L3105	Германия
	Задний	ZF MT-L3095	

ДВИГАТЕЛЬ

Двигатель	ЯМЗ-238М2-51
Тип	8 цилиндров, V-образный
Мощность номинальная, кВт (л.с)	176(240)
Обороты коленвала номинальные, об/мин	2100
Рабочий объем двигателя, л	14,86

МАССА

Масса погрузчика, кг, не более 19 710

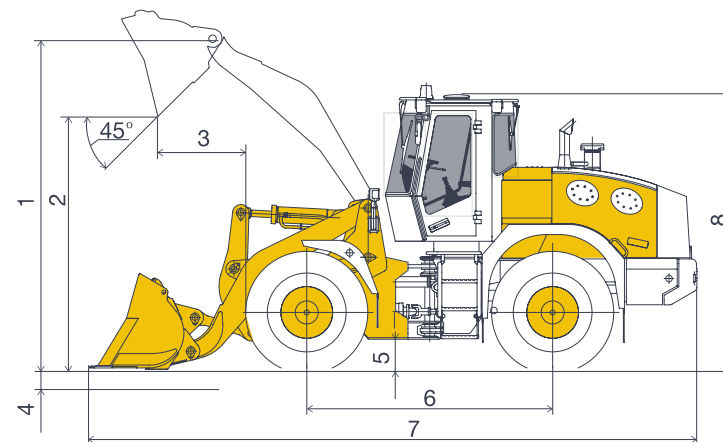
240

Мощность двигателя (л. с.)





ГАБАРИТНЫЕ РАЗМЕРЫ



Угол складывания
полурам, град, не
менее 37

1	2	3	4	5	6	7	8
4348	3142	1158	150	430	3280	8287	3480

ПК70/70К

ПОГРУЗЧИК
С ЭЛЕКТРОННОЙ
СИСТЕМОЙ УПРАВЛЕНИЯ

ПОГРУЗЧИК
С БЫСТРОЗАМЕНЯЕМЫМ
НАВЕСНЫМ ОБОРУДОВАНИЕМ

30–31

ОСОБЕННОСТИ

Погрузчики применяются в таких отраслях, как дорожно-строительная, горнорудная промышленность, производство строительных материалов. Надежность погрузчиков обеспечивается использованием комплектующих изделий от мировых производителей: гидромеханическая трансмиссия, обеспечивающая переключение передач под нагрузкой, как в ручном, так и автоматическом режиме, с электронной системой управления и диагностики — производства Германии; узлы гидравлики — производства Дании, Италии.

Квик-каплер с гидравлическим приводом дает возможность оперативной замены одного навесного оборудования на другое. С помощью джойстика оператор может один выполнять все операции по смене рабочего оборудования, легко производить смену отвала на ковш, вилы или кран-балку в зависимости от выполняемых задач, благодаря чему экономятся средства и время.

РАБОЧЕЕ ОБОРУДОВАНИЕ

Объем ковша, м ³	4
Грузоподъемность, т	7
Ширина ковша, мм	3000

ТРАНСМИССИЯ

Автоматическая гидромеханическая с приводом на оба моста

Модель	Мост	Обозначение	Изготовитель
ПК-70	Передний	ZF MT-L3105	Германия
	Задний	ZF MT-L3095	

ДВИГАТЕЛЬ

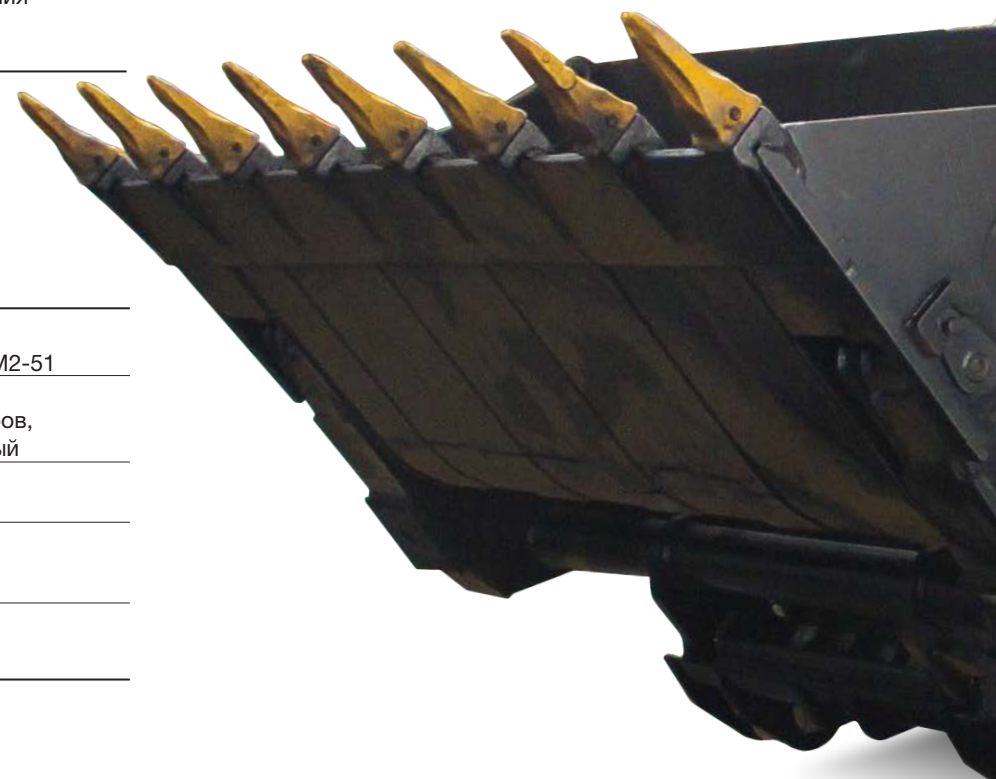
Двигатель	ЯМЗ-238М2-51
Тип	8 цилиндров, V-образный
Мощность номинальная, кВт (л.с)	176(240)
Обороты коленвала номинальные, об/мин	2100
Рабочий объем двигателя, л	14,86

МАССА

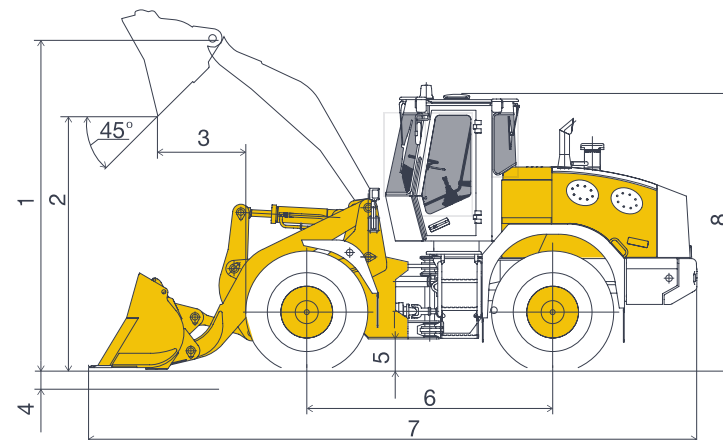
Масса погрузчика,
кг, не более 20 920

240

Мощность
двигателя (л. с.)



ГАБАРИТНЫЕ РАЗМЕРЫ



ДОПОЛНИТЕЛЬНОЕ РАБОЧЕЕ ОБОРУДОВАНИЕ

- 01 Ковш высокой разгрузки
- 02 Кран-балка
- 03 Вилы погрузочные
- 04 Отвал прямой
- 05 Снегоуборочный отвал
- 06 Ледоскалывающая фреза

Угол складывания полурам, град, не менее 37°

1	2	3	4	5	6	7	8
4340	3100	1192	150	430	3430	8580	3480



ТЕХНИКА СПЕЦИАЛЬНОГО НАЗНАЧЕНИЯ

МУЛЬЧЕР **M500**

КЛИН-ТОЛКАТЕЛЬ **M2**

КОРЧЕВАТЕЛЬ **10M**

ПЛУГ ПЛ **135(П)**

ЛЕБЕДКА **ЛТ25**

ЛЕБЕДКА ЧЕБО ТЛ-**400-03СБ**

БАРОВАЯ УСТАНОВКА

ТРАКТОР СПЕЦИАЛЬНОЙ КОМПЛЕКТАЦИИ
ДЛЯ РАБОТ В ЗАМКНУТЫХ ОБЪЕМАХ

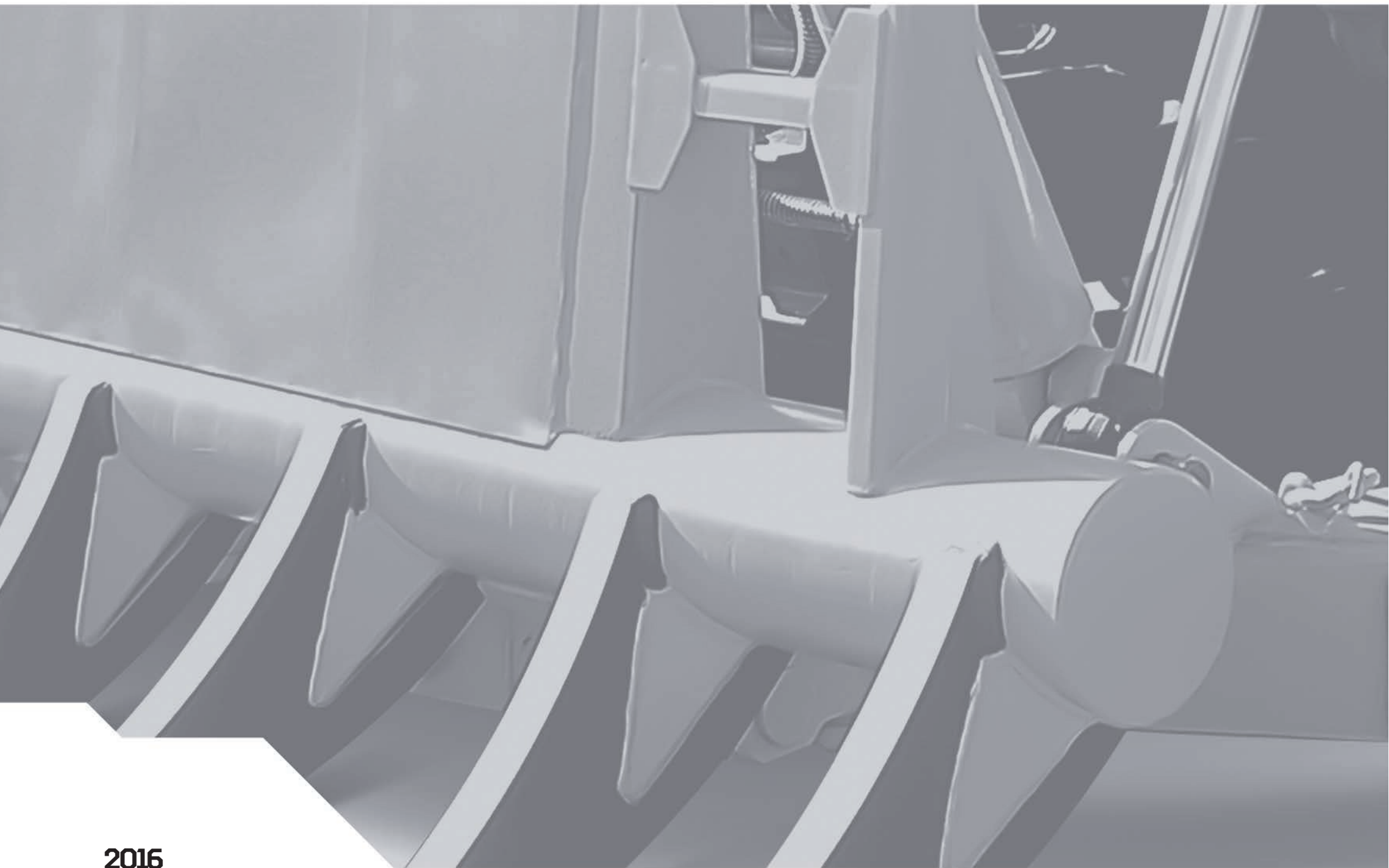
БКК КОМПАКТОР

ТМВ **2** ТЯГОВЫЙ МОДУЛЬ
ВАГОНОВ



CHTZ-URALTRAC.RU

CHTZ.RU



2016

МУЛЬЧЕР M500

ОСОБЕННОСТИ

Предназначен для расчистки объектов от древесно-кустарниковой растительности диаметром до 250 мм, прокладки опорных полос. Перерабатывает биомассу в мелкую щепу.

100

Заглубление от грунта, мм

2300

Рабочая ширина, мм

ТЕХНИЧЕСКИЕ ХАРАКТЕРИСТИКИ

Габаритные размеры (Д×Ш×В), мм	1500×2650×2040
Заглубление от грунта, мм	100
Рабочая ширина, мм	2300
Диаметр барабана, мм	500
Привод	от вала отбора мощности трактора

МАССА

Масса, кг, не более 2000



КЛИН-ТОЛКАТЕЛЬ M2

CHTZ-URALTRAC.RU
CHTZ.RU

ОСОБЕННОСТИ

Предназначен для прокладки опорных полос вокруг очага возгорания и просек в лесу с диаметром деревьев до 250 мм., прокладки противопожарных минерализованных полос.

84°

Угол клина

МАССА

Масса с навеской, кг, не более 1240

ТЕХНИЧЕСКИЕ ХАРАКТЕРИСТИКИ

Габаритные размеры (Д×Ш×В), мм 4220×3600×1015

Угол клина, градусов 84



КОРЧЕВАТЕЛЬ 10М

ОСОБЕННОСТИ

Предназначен для выполнения корчевки пней с наибольшим диаметром 650 мм, камней массой до 3 т, а также сплошной корчевки мелколесья с наибольшим диаметром стволов 120 мм без предварительного срезания; крупного кустарника с наибольшим диаметром стволов 120 мм и наибольшей высотой 5 м; удаления корневых остатков и очистки от порубочной древесины.

ТЕХНИЧЕСКИЕ ХАРАКТЕРИСТИКИ

Габаритные размеры (Д×Ш×В), мм	4000×3055×1540
Ширина захвата, мм	2460
Заглубление зубьев, мм max	450
Наибольший диаметр корчующей растительности, мм:	
отдельных пней	до 650
мелколесья и пней предварительной срезки	до 120
кустарника и мелколесья	до 120

МАССА

2460

Ширина захвата

450

Заглубление зубьев, мм, max

Масса, кг, не более 2100



ПЛУГ ПЛ135(П)

ЧЕЛЯБИНСКИЙ
ТРАКТОРНЫЙ ЗАВОД

CHTZ-URALTRAC.RU
CHTZ.RU

ОСОБЕННОСТИ

Предназначен для прокладки противопожарных лесозащитных минерализованных полос с производительностью до 3,6 км/ч; подготовки почвы в виде борозд под лесные культуры на вырубках с дренированными почвами с количеством пней до 600 шт. на 1 га; в остальных случаях — по расчищенным полосам с минимальной шириной 3,5 м.

1350

Ширина
борозды

ТЕХНИЧЕСКИЕ ХАРАКТЕРИСТИКИ

Глубина борозды, мм	300
Ширина борозды, мм	1350
Габаритные размеры в рабочем положении (Д×Ш×В), мм	3640×2050×1600



МАССА

Масса без навески,
кг, не более 1200

ЛЕБЕДКА ЛТ25

ОСОБЕННОСТИ

Предназначена для буксировочных и вспомогательных работ при прорубке просек в лесных массивах, монтаже линий электропередач. Устанавливается на тракторах класса 10–15.

ТЕХНИЧЕСКИЕ ХАРАКТЕРИСТИКИ

Привод лебедки	Гидравлический
Диаметр барабана, мм	345
Рабочая длина троса, м	38
Диаметр троса, мм	27
Максимальное тяговое усилие, т: на нижнем слое намотки/ на верхнем слое	25/ 16
Максимальная скорость навивки троса, м/сек:	
в рабочем режиме	0,24
в режиме холостой намотки/размотки	0,72

МАССА

Масса, кг, не более 2410

25

максимальное
тяговое усилие, т

41

Рабочая
длина троса, м



ЛЕБЕДКА ЧЕБО

CHTZ-URALTRAC.RU
CHTZ.RU

ТЛ-400-03СБ

ОСОБЕННОСТИ

Устанавливается на тракторах класса 25.
Предназначена для буксирования,
аварийно-восстановительных работ.

ТЕХНИЧЕСКИЕ ХАРАКТЕРИСТИКИ

Привод лебедки	гидравлический
----------------	----------------

Диаметр барабана, мм	424
----------------------	-----

Рабочая длина троса, м	70
------------------------	----

Диаметр троса, мм	36
-------------------	----

Максимальное тяговое усилие, т: на первом слое / на третьем слое	50/38
---	-------

Максимальная скорость наматывания (разматывания) троса, м/мин.:	
--	--

первый слой	8
-------------	---

третий слой	10,5
-------------	------



МАССА

Масса, кг, не более	2800
---------------------	------

50

максимальное
тяговое усилие, т

70

Рабочая
длина троса, м

БАРОВАЯ УСТАНОВКА

ОСОБЕННОСТИ

Предназначена для разработки траншей в однородных мерзлых и устойчивых немерзлых грунтах.

ТЕХНИЧЕСКИЕ ХАРАКТЕРИСТИКИ

Глубина резания, м	2
Ширина резания, мм	140 или 280 или 400
Рабочая скорость, км/час	0...0,26

МАССА

Масса, кг, не более 2400

до **400**

Ширина резания, мм

2

Глубина резания, м



ШАХТНЫЙ БУЛЬДОЗЕР

CHTZ-URALTRAC.RU
CHTZ.RU

ОСОБЕННОСТИ

Предназначен для работ в замкнутых объемах, в том числе подземных. Оборудован высокоэффективной системой очистки выхлопных газов от вредных выбросов, которая состоит из каталитического и жидкостного нейтрализаторов, соединенных последовательно. Каталитический нейтрализатор установлен на двигателе вместо глушителя. После катализатора выхлопные газы по трубопроводу направляются в жидкостный бак-нейтрализатор, заполняемый водой. На тракторе установлена система пожаротушения с генераторами огнетушащего аэрозоля — ГОА «Допинг-2». Кабина трактора — открытая, без дверей и окон.



МАССА

Масса, кг, не более 20 000

ОСОБЕННОСТИ

Компактор предназначен для перемещения, разравнивания, дробления и уплотнения твердых бытовых и производственных отходов, закрытия их покрывающим грунтом в районах с тропическим, умеренным и холодным климатом при температуре окружающего воздуха до -20°C .

230

Мощность двигателя (л. с.)

РАБОЧЕЕ ОБОРУДОВАНИЕ

Объем ковша, м ³	3,6
Грузоподъемность, т	6,5
Ширина ковша, мм	3000
Бульдозерный отвал, ширина, мм	3350

ТРАНСМИССИЯ

Автоматическая гидромеханическая с приводом на оба моста.
Расчетные скорости движения, км/ч

При движении вперед:

низшая передача	7,25
высшая передача	11,97

При движении назад:

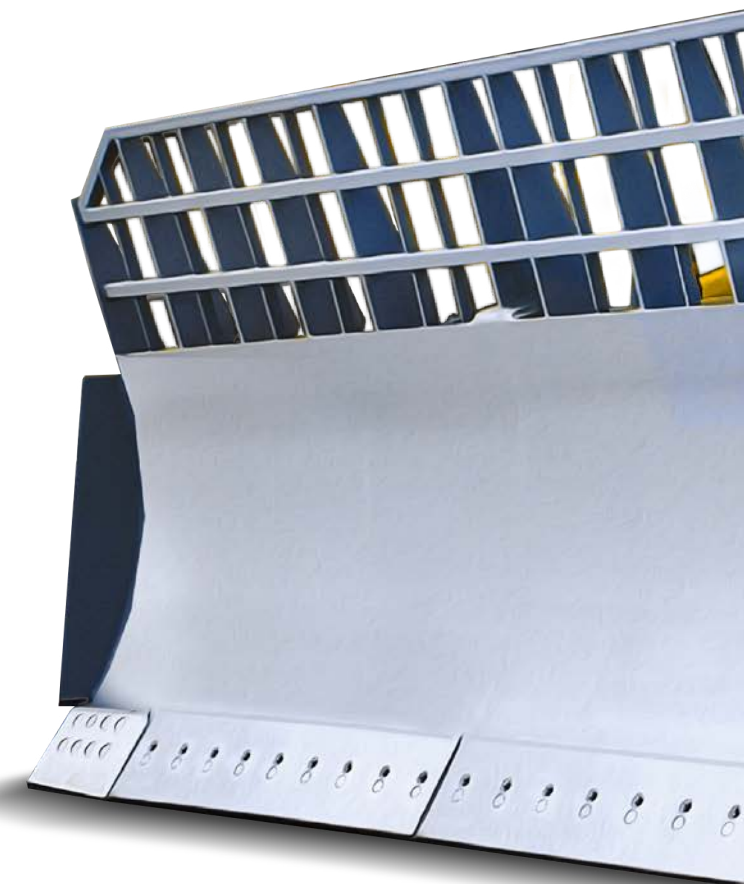
низшая передача	7,64
высшая передача	12,6

МАССА

Эксплуатационная масса, кг, не более 23000

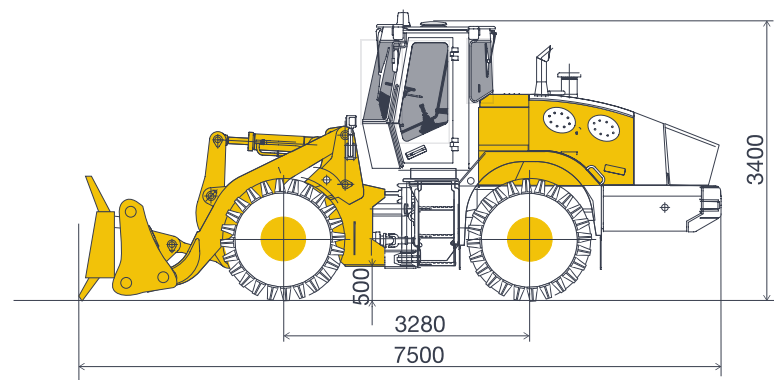
ДВИГАТЕЛЬ

Двигатель	Тип	Мощность эксплуатационная, кВт (л.с)	Номинальная частота вращения, об/мин
ЯМЗ-236Н	6-цилиндр. V-образный	170 (230)	2100





ГАБАРИТНЫЕ РАЗМЕРЫ



Колея, мм	2380
Ширина по колесам, мм	3180
Ширина колеса, мм	816
Угол поворота складывания рамы, град	37
Угол качания рамы в поперечной плоскости, град	15
Наружный радиус поворота, мм	6310

6310 Наружный радиус поворота, мм

ОСОБЕННОСТИ

Многофункциональное транспортное средство используется для перемещения вагонов, а также в качестве силового агрегата для доставки и обеспечения работоспособности гидрофицированного инструмента, оборудования для оперативного ремонта, устранения неполадок на железнодорожных путях и переездах, при проведении специальных или аварийно-восстановительных работ.

РАБОЧЕЕ ОБОРУДОВАНИЕ

Грузоподъемность кузова, тах, кг	3000
Тип автосцепки	совместимый с СА-3

ТРАНСМИССИЯ

Гидростатическая. Направляющие железнодорожные колеса.
Управляемые передние и задние колеса.

Расчетные скорости движения, км/ч	
Скорость движения на пневмоколесном ходу, тах	38
Скорость движения по рельсовому пути, тах	14
Скорость движения по рельсовому пути при номинальном тяговом усилии на 5% подъеме	12
Радиус поворота на пневмоколесном ходу, без подтормаживания, min, м	8
Радиус горизонтальной кривой, проходимой на железнодорожном ходу, min, м	30
Наибольшее преодолеваемое препятствие: преодолеваемый подъем, град	18

ДВИГАТЕЛЬ

Двигатель	Deutz -TCD 2013 LO4 2V
Тип	Дизель
Мощность эксплуатацион., кВт (л.с)	122 (164)





МАССА

Эксплуатационная масса, кг	9800
-------------------------------	------

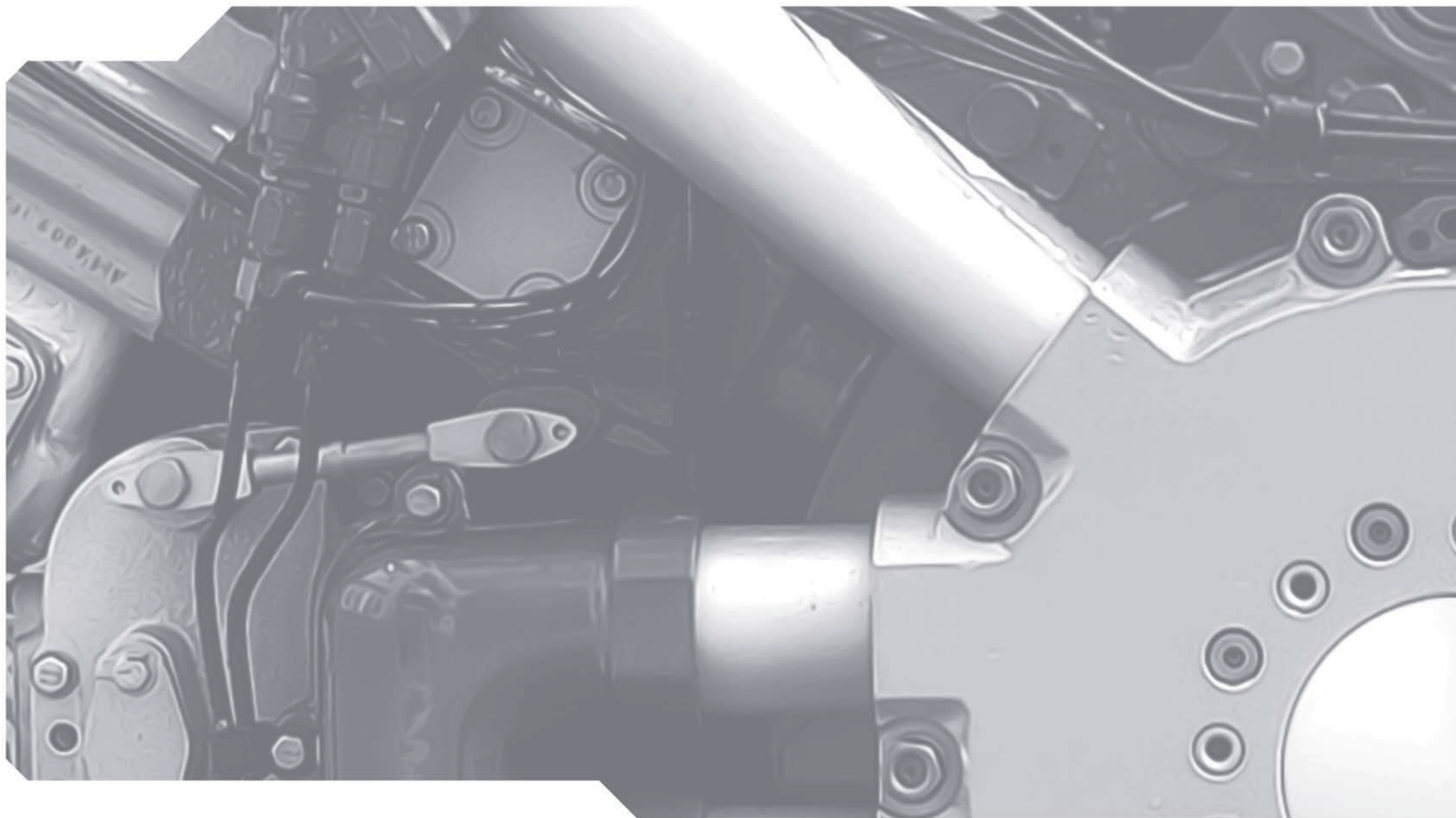
3000

Грузоподъемность
кузова, т/ах, кг

ТЯГОВОЕ УСИЛИЕ

Максимальное, кН	52
------------------	----

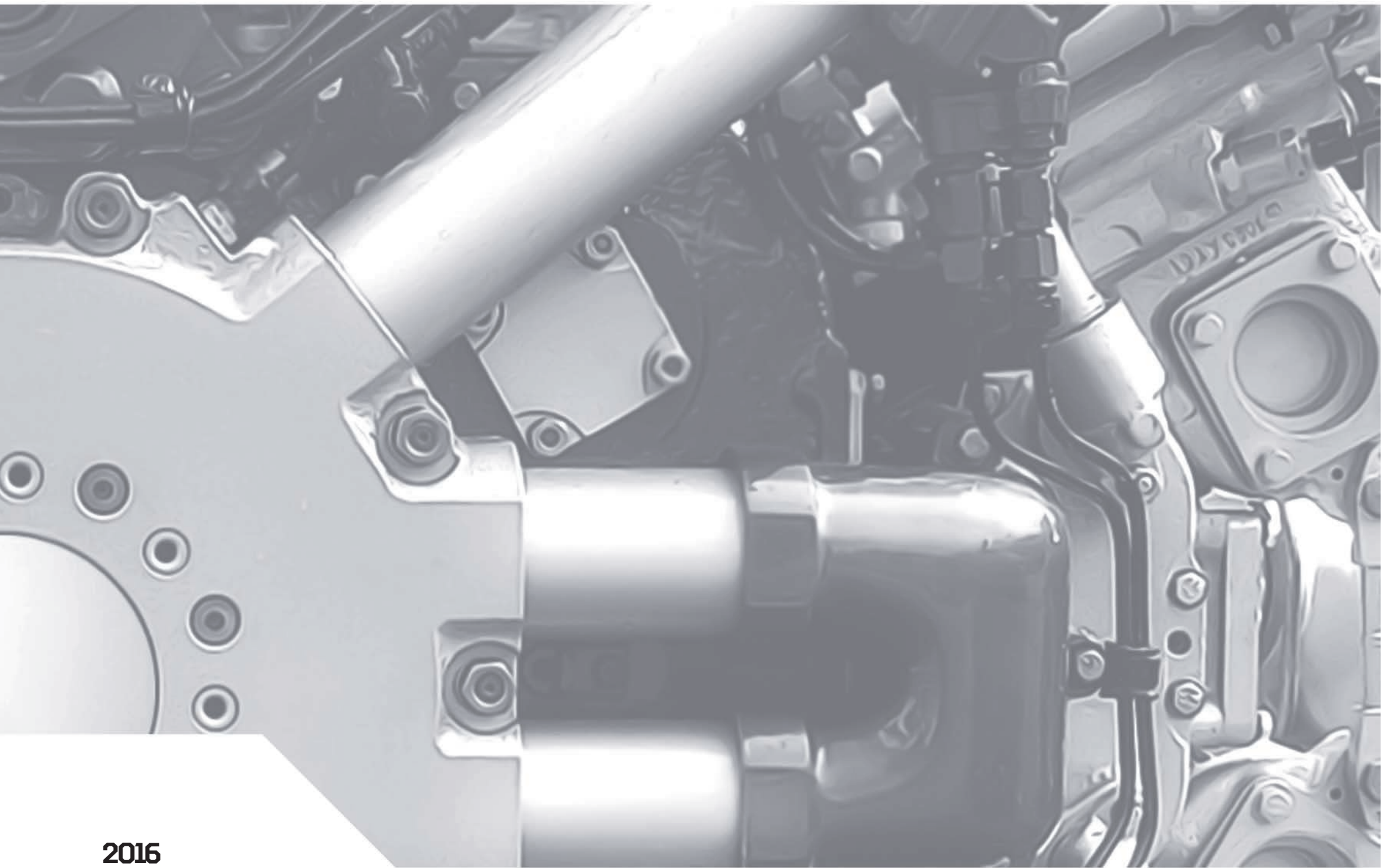
Колея, на железно- дорожном ходу, мм	1520
---	------



ДВИГАТЕЛИ

CHTZ-URALTRAC.RU

CHTZ.RU



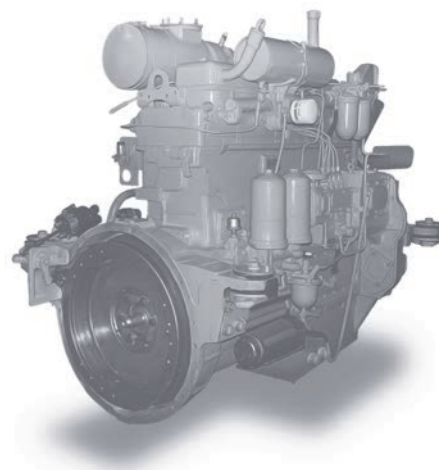
2016

ДВИГАТЕЛИ

Двигатели могут быть установлены на тракторы различных классов тяги, подъемно-транспортные машины, суда, буровые установки, маневровые тепловозы, автомобильные и гусеничные шасси, а также могут быть использованы для привода генераторов, насосов, компрессоров и т. д.

Д180М

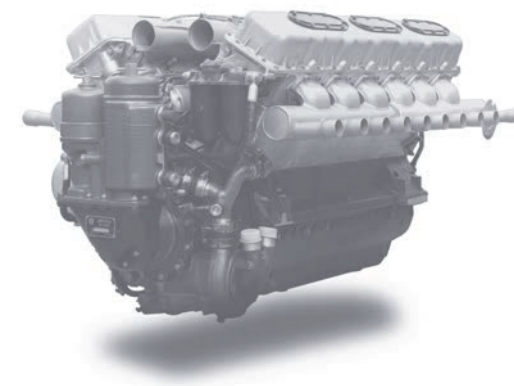
Четырехтактный с турбонаддувом, рядный 4-цилиндровый. Жидкостного охлаждения с системой предпускового подогрева дизеля энергией пускового двигателя П-23У1.



01

В31М4

Четырехтактный. V-образный. 12-цилиндровый. Жидкостного охлаждения.



02

Мощность кВт (л.с.)

103 (140)...132 (180)

246 (335)

Частота вращения, с⁻¹ (об/мин)

17,08 (1070)...20,08 (1250)

23,34 (1400)

Максимальный крутящий момент Н.м (кг.м)

1263 (129)

1765 (180)

Удельный расход топлива, г/кВт.ч (г/л.с.ч)

218 (160)

224 (165)

Масса, кг

2175

1000

ТОВАРОПРОВОДЯЩАЯ ДИЛЕРСКАЯ СЕТЬ

CHTZ-URALTRAC.RU
CHTZ.RU



РЕГИОНАЛЬНЫЕ ТОРГОВЫЕ ЦЕНТРЫ

РТЦ «Центральный»	119619, г. Москва, ул. Производственная, д.23, стр.4
РТЦ г. Санкт-Петербург	196244, г. Санкт-Петербург, Московское шоссе, д.23, кор. 2
РТЦ с. Новая Усмань	396310, Воронежская обл., с. Новая Усмань, ул. Промышленная,1
РТЦ п. Ахтырский	353302, п. Ахтырский Абинского района Краснодарского края
РТЦ г. Тюмень	625019, г. Тюмень, ул.Чекистов, 32
РТЦ г. Новосибирск	630025, г. Новосибирск, Бердское шоссе, 61
РТЦ г. Новый Уренгой	629300, Тюменская обл., ЯНАО, г. Н.Уренгой, ул. Магистральная, 46 Б
РТЦ г. Иркутск	664043, г. Иркутск, ул. Ракитная, 15
РТЦ г. Южно-Сахалинск	693004, г.Южно-Сахалинск, ул.Ленина, 414
РТЦ г. Магадан	685000, г.Магадан, 6-й км Арманского шоссе, почтовый адрес: г. Магадан, пл. Горького, д. 6, кв. 7

Подробный список
дилеров ЧТЗ находится
на сайте в разделе
«Карта дилеров»

chtz-uraltrac.ru/map/
chtz.ru/map/

ОСНОВНЫЕ СОКРАЩЕНИЯ

ГМТ	Гидромеханическая трансмиссия
МТ	Механическая трансмиссия
ГСТ	Гидростатическая трансмиссия
ЭССП	Электростартерная система пуска двигателя
БО	Бульдозерное оборудование
Е	Полусферический неповоротный отвал с гидроцилиндром перекоса
Е1	Отвал Е с увеличенным объемом призмы волочения
В	Прямой неповоротный отвал с гидроцилиндром перекоса
В1	Прямой неповоротный отвал без гидроцилиндра перекоса, для разработки легких и средних грунтов
В4	Прямой неповоротный отвал без гидроцилиндра перекоса, для тракторов болотоходной модификации
Д	Прямой поворотный отвал
К	Угольный сферический отвал
ДЗ	Прямой поворотный отвал для тракторов болотоходной модификации
Б1	Полусферический неповоротный отвал с гидроцилиндром перекоса
Б2	Железнодорожный отвал (узкий)
БРО	Бульдозерно-рыхлительное оборудование
Р	Рыхлитель трехзубый параллелограммного типа
Н	Рыхлитель однозубый параллелограммного типа





2016

БУЛЬДОЗЕР

Б11

ЧТЗ-УРАЛТРАК

ООО «ЧЕЛЯБИНСКИЙ ТРАКТОРНЫЙ ЗАВОД – УРАЛТРАК»

Россия, 454007,
г. Челябинск,
пр. Ленина, 3.

tractor@chtz.ru
www.chtz.ru
www.chtz-uraltrac.ru

Продажи в России:

T (351) 773-07-73
773-07-74

Продажи на экспорт:

T (351) 775-17-60
778-46-77

Ф (351) 772-95-83

ООО «ЧТЗ-ИНЖЕМАШ»

Официальный дистрибьютор дорожно-строительной техники ООО ЧТЗ-УРАЛТРАК

Россия, 454007,
г. Челябинск,
пр. Ленина, 3, оф. 109

cmip@chtz.ru
www.chtz.ru
www.chtz-uraltrac.ru

Продажи в России:

T (351) 773-07-73
773-07-74

Продажи на экспорт:

T (351) 775-17-60
778-46-77

Ф (351) 772-95-83

